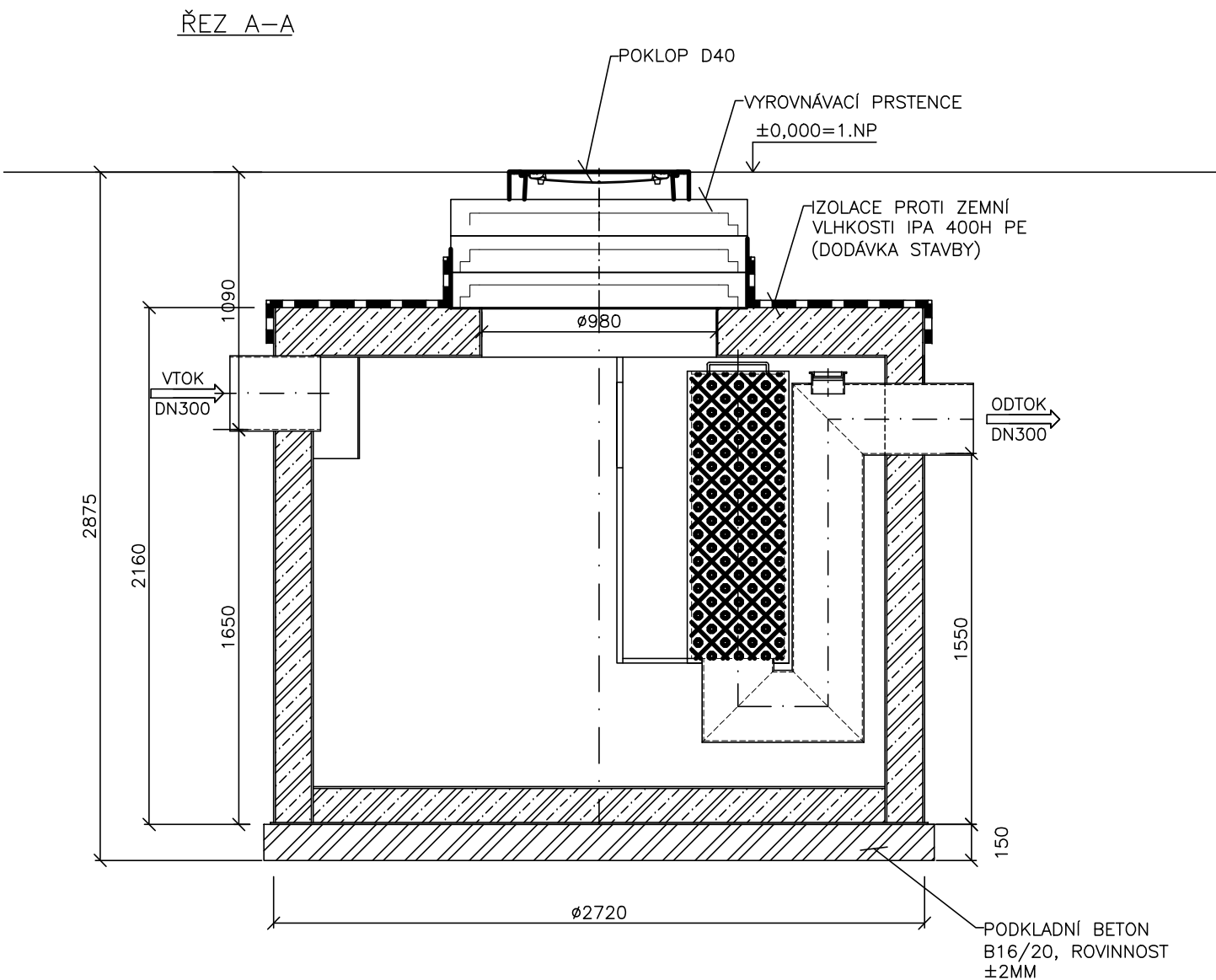


Typ OLK	AS TOP 50 RC EO/PB-SV
Maximální průtok (l/s)	50
Rozměry (mm)	Ø2720, H=2160
Výška vtoku / odtoku (mm)	1650 / 1550
Přepravní hmotnost (kg)	1530



UPORORNĚNÍ:

Před zahájením zemních prací nutno zajistit vytyčení všech podzemních vedení dle podmínek správce sítě. Při křížení a souběhu vedení nutno dodržet ČSN 73 6005

Zodp. projektant	Vypracoval	Kreslil	HIP	<div><div>TLprojekt</div><div>Ing. Ladislav TRČKA Střítež nad Bečvou 173 CZ - 756 52 www.tlprojekt.cz IČ: 683 49 122</div></div>	
Ing. TRČKA	Ing. TRČKA	HP Designjet 600			
	<i>gr</i>				
Kraj:	Jihomoravský	Stavební úřad: Brno		Formát:	2 A4
Investor:	Brněnské komunikace a.s., Renneská třída 787/1a, 639 00 Brno			Datum:	06/2021
Akce:	Parkovací dům Skořepka			Stupeň:	PR
D.1.4.2 ZDRAVOTECHNIKA				Čís. zakázky:	20030T/PR1
				Arch.číslo: 20030T/PR1-1009/21	
Obsah:	Osazení OLK			Měřítko	Čís. výkresu
				—	V08